



# Smart Comp

Мгновенная идентификация неизвестных материалов



SmartComp- дополнительный интеллектуальный модуль Total Materia, позволяющий определить металл по химическому составу, полученному с использованием спектрометра и других аналитических источников.

ШАГ 1

Ввести химический состав неизвестного материала

Метод получения (измерительный прибор, результаты испытаний или документация)

ШАГ 2

Получить результаты мгновенно

Собственный алгоритм Total Materia подбирает подходящие соответствия в считанные секунды!

ШАГ 3

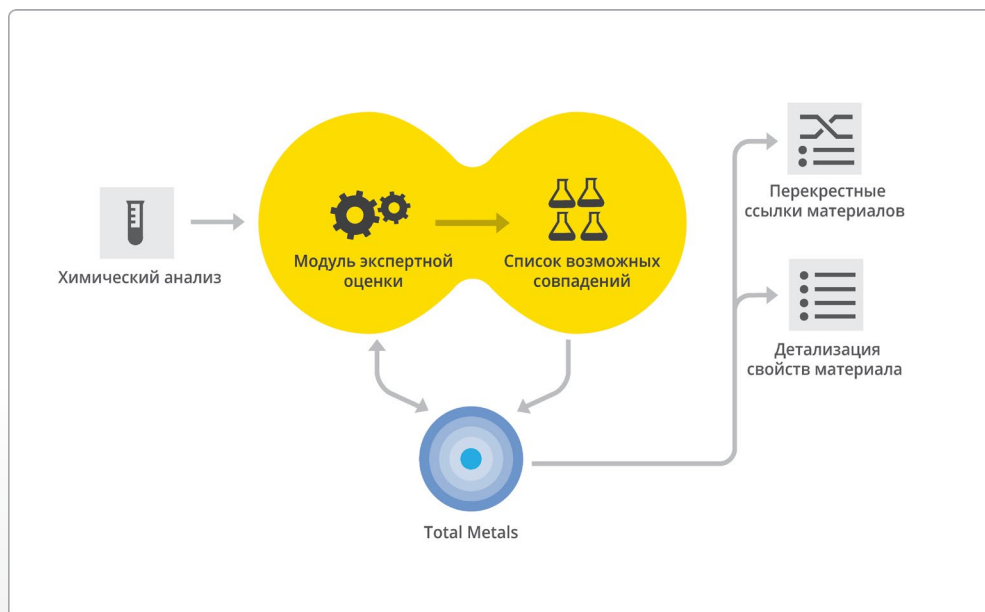
Обзор материалов, свойств и т.п.

Просмотр и сравнение данных материалов, используя все возможности Total Metals

Экономия времени и средств, с помощью скоростной идентификации материала; улучшение бизнес-функций, начиная от поставки и заканчивая тестированием материала; экспертная оценка помогает быстро принимать правильные решения!

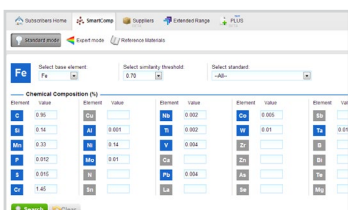


С помощью запатентованного алгоритма, SmartComp может оптимизировать огромное количество рабочего времени, потраченного на исследования и повысить эффективность контроля качества в предпринимательской деятельности.



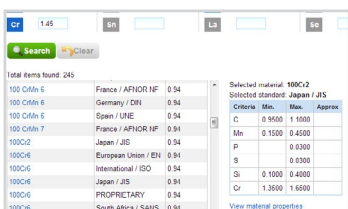
### Экспертный анализ посредством запатентованной технологии

Разработанный, чтобы “думать” как эксперт, SmartComp осуществляет то, что было бы довольно трудоемкой научно-исследовательской работой, в считанные секунды. С помощью запатентованного алгоритма, SmartComp гарантирует, что проблемные элементы- ловушки, примеси и микроэлементы, не более чем нисходящий процесс идентификации, и фокусируется на поиске наиболее важных для пользователя элементов.



### Связан с крупнейшей базой данных металлов

Даже самый лучший эксперт не может многого сделать без большого количества данных для поиска и сравнения. Поэтому SmartComp интегрирован с базой данных Total Materia. Настройте возможность сравнения поступивших на химический анализ данных состава из более чем 200.000 материалов, обеспечив тем самым процесс поиска соответствующих материалов без лишних хлопот.



### Расширенные параметры идентификации

В дополнение к стандартной идентификации, расширенный экспертный режим предлагает возможность установить относительную важность каждого определяемого элемента в отдельности и получить соответствующие сплавы, которые могут оказаться более подходящими для решения конкретной проблемы. Модуль “Справочные Материалы” облегчит поиск материалов для калибровки спектрометров.



### Помимо идентификации

Определение соответствия материалов является только вершиной айсберга. Total Materia открывает прямой доступ в список соответствия свойств материалов, таким образом обеспечивая возможность более детального сравнения материалов-кандидатов и их свойств, в том числе смежные параметры сравнения и общее сравнение химического состава и механических свойств с помощью таблиц перекрестных ссылок и модуля SmartCross<sup>2</sup>.